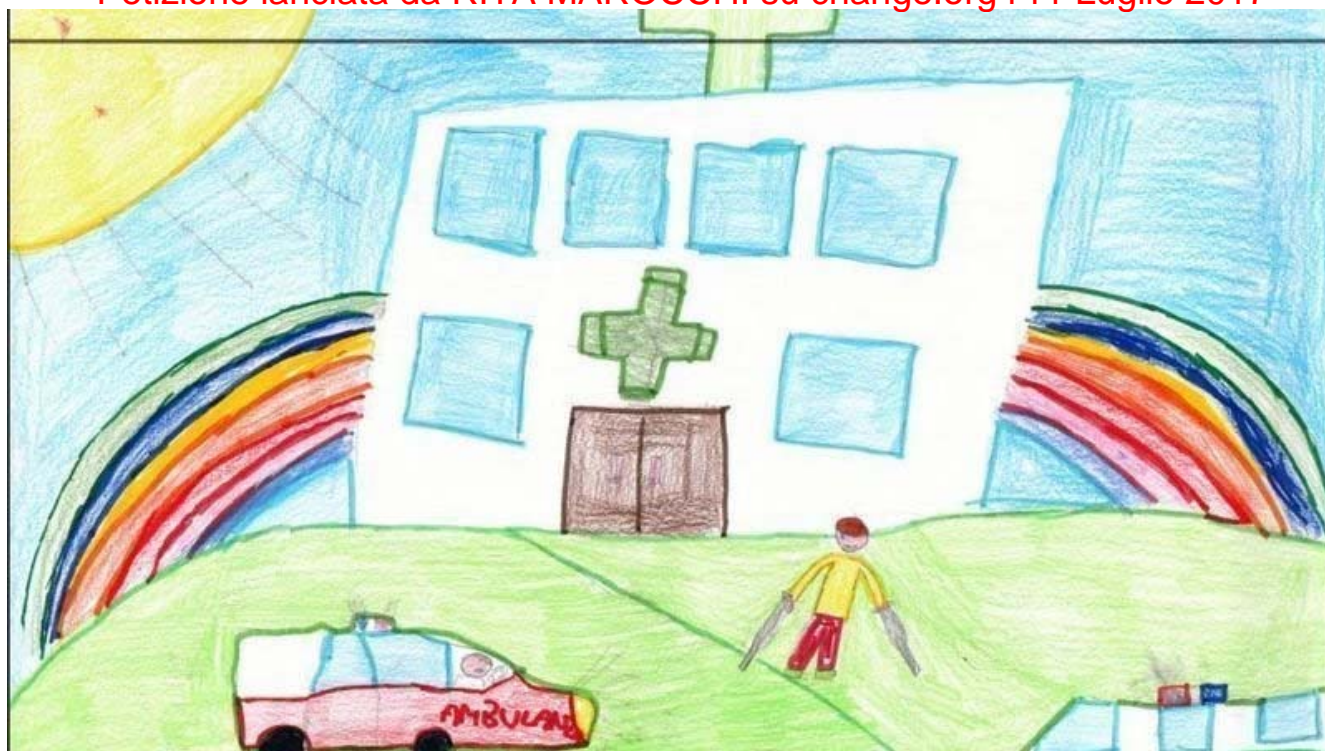


Petizione lanciata da RITA MAROCCHI su change.org l'11 Luglio 2017



LOCALIZZAZIONE OSPEDALE F.GRIFONI LUNGO LA SALARIA



Questa petizione aveva 640 sostenitori



[Rita Marrocchi](#) ha lanciato questa petizione e l'ha diretta a [Nicola Zingaretti, Presidente Regione Lazio](#)

I CITTADINI RESIDENTI O ABITUALMENTE DIMORANTI PRESSO I TERRITORI DEI COMUNI DI ACCUMOLI ,CITTAREALE,POSTA,BORBONA,LEONESSA,ANTRODOCO (COMUNITA' ALTO VELINO)

CHIEDONO LA DELOCALIZZAZIONE DELL'OSPEDALE F.GRIFONI LUNGO LA VIA CONSOLARE SALARIA (SS4).IL NOSOCOMIO RISULTA INAGIBILE E IN VIA DI DEMOLIZIONE DAL TERREMOTO DEL 24 AGOSTO 2016.E' NATA E SI E' RAFFORZATA LA CONSAPEVOLEZZA DI TUTTI I CITTADINI RESIDENTI ED ANCHE IN TUTTI COLORO CHE FREQUENTANO I TERRITORI DELLA COMUNITA' MONTANA ALTO LAZIO ,DELLA ASSOLUTA NECESSITA' DI AVERE UN OSPEDALE ZONALE CHE PROVVEDA AI FABBISOGNI SANITARI DEL POPOLO GIA' LOGISTICAMENTE PENALIZZATO,E CONTEMPORANEAMENTE SI E' RAFFORZATA LA CONSAPEVOLEZZA CHE TALE OPERA PUBBLICA ,NECESSARIAMENTE DEBBA ESSERE COLLOCATA AL CENTRO DEL CRATERE SISMICO PER SERVIRE I BISOGNI DI TUTTI I CITTADINI.ESSA RISULTEREBBE FACILMENTE ACCESSIBILE,CON POSSIBILITA' DI SOSTA,CON RIDOTTI TEMPI DI INTERVENTO DEI MEZZI DI SOCCORSO 118 E DELLE GUARDIA MEDICA NOTTURNA.UN OSPEDALE DI NUOVA CONCEZIONE DEVE PARTIRE DA UNA ACCURATA ANALISI DEL TERRITORIO,QUINDI AVERE UNA POSIZIONE BARICENTRICA RISPETTO AL BACINO DI UTENZA E ALLA POSIZIONE DI QUELLI GIA' ESISTENTI .NOTEVOLI SONO LE CARENZE URBANISTICHE,NOTEVOLI I DISAGI LEGATI ALLA VIABILITA' E I DIFETTI DI SPAZI LEGATI ALLA ATTUALE SITUAZIONE SANITARIA E TERRITORIALE DI AMATRICE CHE NE IMPEDISCONO A NOSTRO PARERE LA LOCALIZZAZIONE DI UNA PUBBLICA STRUTTURA OSPEDALIERA.L'OSPEDALE LUNGO LA VIA SALARIA CONSENTIREBBE LA POSSIBILITA' DI UNA SNELLA GESTIONE DELLA STRUTTURA , DELLA VIA DI ACCESSO ,E LA POSSIBILITA' DI CONCENTRARE IN ESSO IL MAGGIOR NUMERO DI SERVIZI SANITARI CON I REQUISITI DI MODERNITA' ED ANTISISMICI.IL NUOVO CONCETTO DI UMANIZZAZIONE DEGLI OSPEDALI IN QUESTA PROPOSTA DI PROGETTO VERREBBE RISPETTATO IN QUANTO LA SITUAZIONE PAESAGGISTICA DELL'INTERVENTO URBANISTICO,ARCHITETTONICO RISPETTEREBBE IL REQUISITO DI UNA SANITA' CENTRALE FRA I COMUNI DEL CRATERE .LA SANITA'D'ALTRONDE E' UN CONCETTO OLISTICO E NON PRIVATISTICO,E' LA DIMENSIONE SOCIALE DELLA MACCHINA OSPEDALIERA CHE CONTA ,LA SUA VALENZA DI CHIARA ACCESSIBILITA'E DI APPETIBILITA' STRUTTURALE E DEI SERVIZI CONTENUTI RISERVATI AGLI UTENTI ,AI FAMILIARI DEI DEGENTI.SI SOTTOLINEA INOLTRE LA FACILITA' DI ACCEDERE ALL'EVENTUALE OSPEDALE DELLA SALARIA CON I SERVIZI DI PUBBLICO TRASPORTO ED INOLTRE LA FACILITA' DI REPERIRE TERRENI PIANEGGIANTI,ADIACENTI PER ULTERIORI STRUTTURE ,QUALI ELIPORTO,DI INTERESSE PUBBLICO E SODDISFACENTI LE PLURIME ESIGENZE DI TUTTI I CITTADINI DEL TERRITORIO DELL' ALTO LAZIO,GIA'PROVATI DA TROPPE VICISSITUDINI SFAVOREVOLI.RIBADIAMO CHE I MODERNI OSPEDALI IN TUTTE LE CITTA' D'ITALIA E D'EUROPA VENGONO LOCALIZZATI FUORI I CENTRI ABITATI CON COMMISSIONI TECNICHE APPOSITE CHE NE STUDIANO LA MIGLIORE LOCALIZZAZIONE.QUANTO ACCADUTO DAL 24 AGOSTO 2016 CI INSEGNA CHE IN CASO DI EMERGENZA RISULTEREBBE PIU' APPROPRIATA UNA STRUTTURA OSPEDALIERA LUNGO LA SALARIA ,VIA CONSOLARE CHE FUNGE A TUTT'OGGI,CON I SUOI MIGLIARAMENTI ,COME ARTERIA FONDAMENTALE CHE UNISCE I NOSTRI COMUNI FRA DI LORO ED AL MONDO CIRCOSTANTE.LA PREVENZIONE E IL PENSARE NUOVI SERVIZI ,NEI NOSTRI TERRITORI DI MONTAGNA,NON E' UNA PREROGATIVA MA UN IMPERATIVO CATEGORICO.SANITA' PUBBLICA,OSPEDALE DI TUTTI!

Aggiornamenti

1. 1 anno fa
500 sostenitori
2. 1 anno fa
Rita Marrocchi ha lanciato questa petizione

Ragioni per firmare



Mario Martina · 1 anno fa

[Ho gestito per otto mesi e mezzo il p.a.s.s. Di Torrita e c'è stato sempre il pienone ciò che non ho visto ad amatrice con l'altro pass](#)

-
- 2

Condividi

[Twitta](#)

Segnala



DOMENICO DE SILVESTRI · 1 anno fa

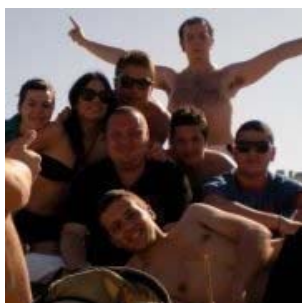
[non perdiamo questo treno...non ne passerebbe un altro....](#)

-
- 2

Condividi

[Twitta](#)

Segnala



Alessandro Corradetti · 1 anno fa

[Perché mio avviso potrebbe essere più funzionale e maggiormente funzionante per l'urgenza emergenza. Sono il TSRM che la notte del 24 era in servizio li dentro e oggi sono stato... Leggi di più](#)

-
- 2

Condividi

[Twitta](#)

Segnala



[Armando Parente](#) · 1 anno fa
[Perché è ora di ripartire in quella terra già troppo dimenticata e devastata!!!!](#)

-
- 1

Condividi

[Twitta](#)

Segnala



[Alice Pasqualoni](#) · 1 anno fa
[Perché ero ad Accumoli durante il terremoto e sono cresciuta in quelle terre pur non essendo residente, tengo agli abitanti.](#)

-
- 1

Condividi

[Twitta](#)

Segnala

[Guarda tutte le ragioni](#)

Riportare una violazione delle politiche

Condividi questa petizione

PETIZIONE CHIUSA

Questa petizione aveva 640 sostenitori

Nicola Zingaretti: LOCALIZZAZIONE OSPEDALE...

Condividi su Facebook

Condivisa su Facebook

- Invia un messaggio di Facebook
- Invia una email agli amici
- [Twitta ai tuoi follower](#)
- Copia il link

Oggi: Rita conta su di te

Rita Marrocchi ha bisogno del tuo aiuto con la petizione "**Nicola Zingaretti: LOCALIZZAZIONE OSPEDALE F.GRIFONI LUNGO LA SALARIA**". Unisciti con Rita ed 639 sostenitori più oggi.